



Comment utiliser Comfort Wear pour assouplir le dos de votre broderie

Vous connaissez la sensation : un tissu qui gratte, une étiquette ou, dans ce cas, l'envers d'une broderie peuvent tous être très irritants pour la peau. Mais il existe un remède simple et élégant : utilisez simplement un insert de broderie doux pour couvrir le dos de votre broderie et protéger la peau de tout inconfort indésirable.

À propos de Comfort Wear de Madeira :

Comfort Wear est exactement ce que vous recherchez. Très pratique, il se fixe au dos de la broderie à l'aide d'une presse à chaud ou d'un fer à repasser. Son agent adhésif sera réactivé à chaque futur repassage et il collera donc bien plus longtemps que les produits comparables. E-ZEE Comfort Wear est disponible en noir et blanc sur des rouleaux de 100 x 0.5 m.

Guide pas à pas : utilisation du Madeira Comfort Wear

Ce dont vous avez besoin : stabilisateur doux soluble Comfort Wear, fer à repasser ou presse à chaud, linge propre

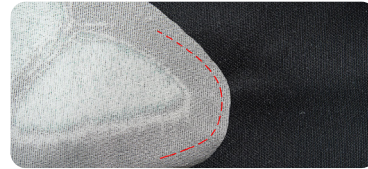
①



Retourner

Retournez le textile sur l'envers pour exposer le dos de la broderie finie.

②



Découpez le Comfort Wear

Découpez un morceau de Comfort Wear plus large de 1 à 2 cm que le dessin de broderie, en vous assurant de bien arrondir les angles.

③



Placez la pièce d'insert

Placez ce morceau sur le dos de la broderie en tournant le côté enduit activé par la chaleur vers le bas. Le côté activé par la chaleur est plus rêche et brillant.

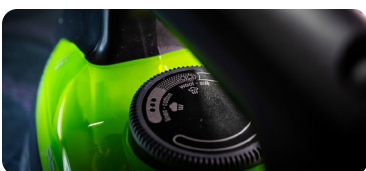
④



Utilisez un tissu propre pour protéger la broderie

Il est donc facilement reconnaissable. Pour protéger la broderie et le tissu / textile, nous recommandons de placer un linge propre distinct sous le côté face de la broderie.

⑤



Fixez-le à l'aide d'une presse à chaud ou d'un fer à repasser

Prenda de calor : chaud ou un fer à repasser.

150°C, 2- 4 bar, 15 sec. env.

Planchar : 2 points avec vapeur au maximum, appuyer pendant 30 sec. env.

Deje que lâmina y prenda se enfríen antes de continuar.



Informations importantes pour l'utilisation :

- Les conditions de collage peuvent varier selon les machines et les tissus.
- Faites toujours des tests pour définir vos meilleurs paramètres spécifiques.
- Vérifiez que le tissu peut résister aux températures de repassage.
- Un chauffage à plus de 160 °C pendant plus de 30 secondes peut endommager les matériaux.

Bon à savoir : Il est essentiel de procéder à des tests préalables avant de lancer la production, à cause des différentes résistances aux températures élevées et des différents finis des tissus divers.