



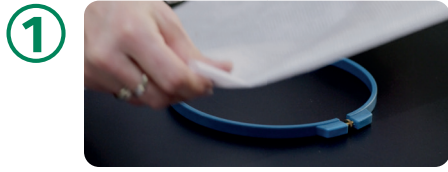
Kasnağın nasıl doğru şekilde takılacağı ile ilgili bu Madeira öğreticisine hoş geldiniz. Kasnağı doğru takmak, harika nakış sonuçları elde etmenin anahtarıdır.

### En iyi kasnak uygulamaları için ipuçları

Kasnak takmak basit görünebilir ama bunun doğru şekilde yapılması nakış uygulamanızın en önemli adımlarından biridir. Giysiyi veya kumaşı sabitleyici, büzülmeyi önler ve kusursuz sonuçlar elde etmenize yardımcı olur.

## Adım adım uygulama kılavuzu: en iyi nakış sonuçları için kasnak nasıl doğru şekilde takılır?

İhtiyacınız olan şeyler: Kasnaklar (mıknatıslı veya standart), kumaş, tela, makas, yapışkan spreyi



### Alt kasnağı yerleştirin

Alt kasnağı düz bir yüzeye yerleştirin, daha sonra tela ve kumaşı yerleştirin ve kumaşı germeden her ikisini de düzeltin.



### Üst kasnağı yerleştirin

Üst kasnağı yerleştirin ve hafifçe aşağı doğru bastırın. Kolayca bastırılmıyorsanız kasnağın alt parçasındaki tespit vidasını gevşetin ve tekrar deneyin.



### Nakış yapmadan önce kasnağın doğru şekilde takıldığını kontrol edin

Giysi kasnağa doğru şekilde takıldığında parmaklarınızı kumaş üzerinden kumaşı hareket ettirmeden veya kırıştırmadan geçirebilirsiniz. Giysiniz çok gevşekse kasnaktan çıkarın ve işlemi tekrarlayın. Kumaşı kasnağa taktıktan sonra asla çekmeyin veya vidaları daha fazla sıkmayın, aksi takdirde bu, tasarımlarınızın yerleşimini etkileyebilir.



### Mıknatıslı kasnakların kullanılması

Mıknatıslı kasnağın kullanımı hemen hemen aynıdır. Üst parçayı yerleştirirken alt parçanın üzerine bırakın ve mıknatıslar çok güçlü olduğundan parmaklarınızın sıkışmamasına dikkat ederek yerine kendisinin oturmasını bekleyin. Standart çerçevenin aksine mıknatıslı çerçeve, kasnak kapatıldığında kumaşta küçük ayarlamalar yapılmasına veya sabitleyicilerin katları düzeltmesine izin verir.



### Hassas kumaşların kasnağa takılması

Hassas kumaşlar, saten, likra ve ince naylon kaymaya yatkın olduğunda ve kasnak bu kumaşlar üzerinde iz bırakabileceği için kasnağa takılmaları zor olabilir. Bunun çözümü sadece telanın kasnağa takılması ve kumaşın geçici yapışkan spreyi veya sprey kullanmadan yapışkanlı bir tela ile yerine sabitlenerek en üste serilmesidir. Kasnağa sadece tela takılıyorsa giysinin üzerine serilebilmesi için daha büyük bir çerçeve kullanın.



# İdeal nakış uygulaması

MADEIRA

En iyi nakış sonuçları için kasnağı düzgün takma

## Önemli kullanım bilgileri:

Her kumaşı özelliğine göre işleyin, örneğin:

- Örgüleri çok sıkmayın
- Kalın kumaşları tutturun
- Şapkalar için özel kasnaklar kullanın

Birden çok parçayı tek biçimde kasnağa takmak için bir kasnak sistemi kullanılmasını öneririz.

